



<https://youtu.be/e-jCuUnWLKs>

Préservons le plateau de Lachaud



Pourquoi avons-nous réagi ?

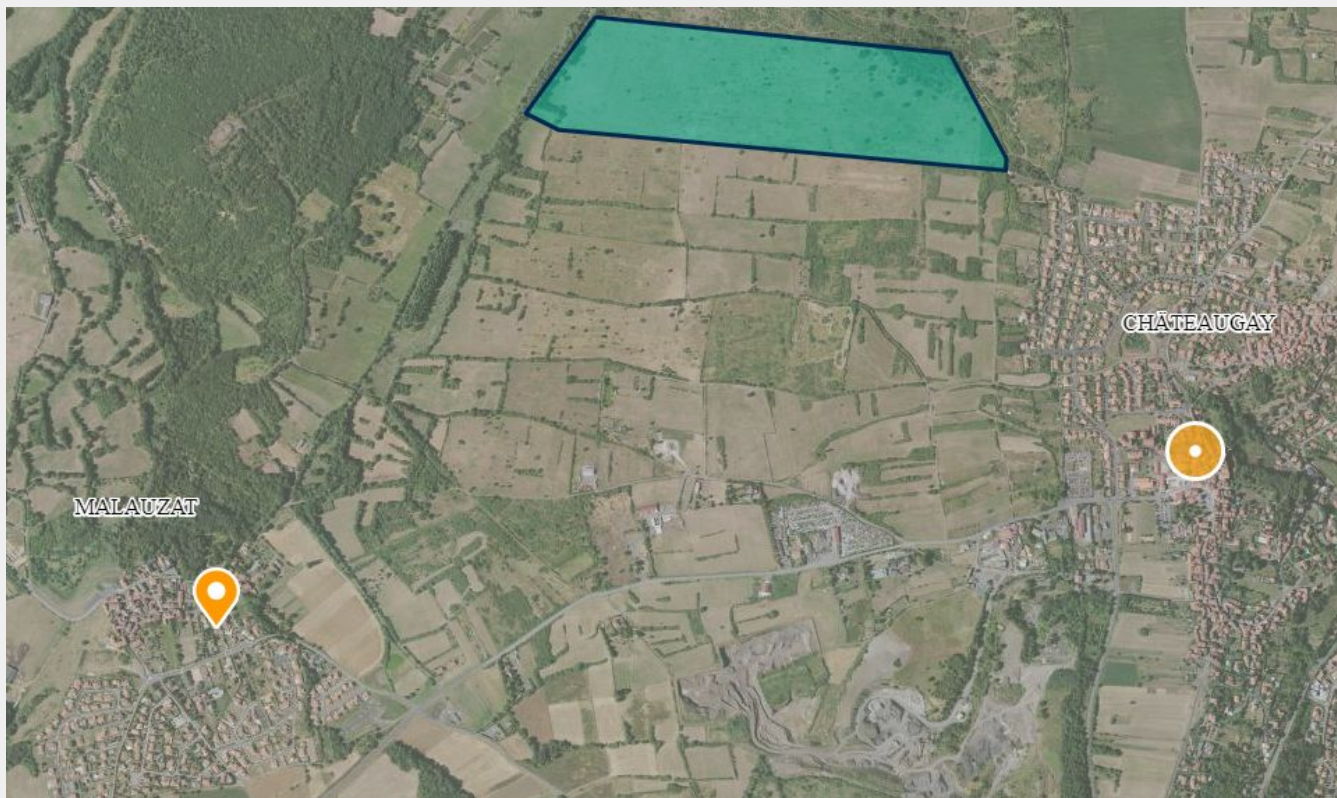


- Un **contrat de foretage** signé début 2018 :
 - déséquilibré qui donne trop de pouvoir à l'exploitant
 - aucune information et aucune concertation avec la population
- 29 hectares, jusqu'à 300 000 tonnes par an, 35 mètres de profondeur d'exploitation potentielle
- Constructions de bâtiments nécessaires à l'exploitation
- Possibilité de créer de nouvelles industries (centrale à enrobé ?)
- Des conséquences néfastes et irréversibles sur notre environnement

Les zones concernées



- Des parcelles mises à disposition par la Mairie de Châteaugay
- Des parcelles privées en cours d'acquisition par les exploitants



Les zones concernées



- **50 hectares** acquis par la société SBC Holding pour un montant de **1,4 millions d'euros**
- Une transaction refusée par la SAFER
- Une transaction étrangement acceptée en seconde instance
- 50 hectares de **zones naturelles** vendus à un exploitant de carrière
- 50 hectares payés **6 fois le prix du terrain agricole**
- D'autres **tractations obscures ...**

Et depuis le mois de mars ?



- 10 hectares de **zone naturelle** défrichés sauvagement malgré l'étude environnementale en cours
- Défrichage stoppé par l'action de l'association (sur les parcelles du projet)

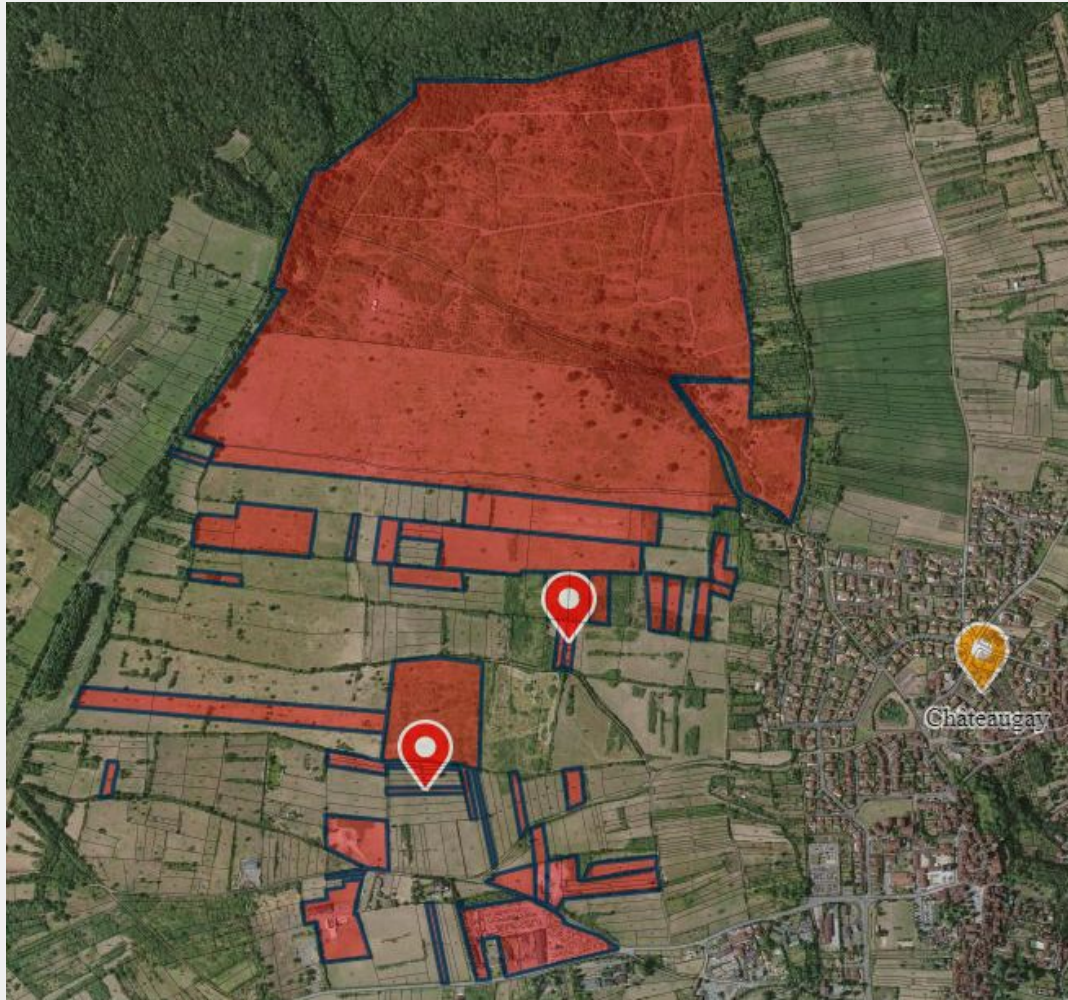



La zone élargie avec un risque d'extension



Le point en septembre 2019

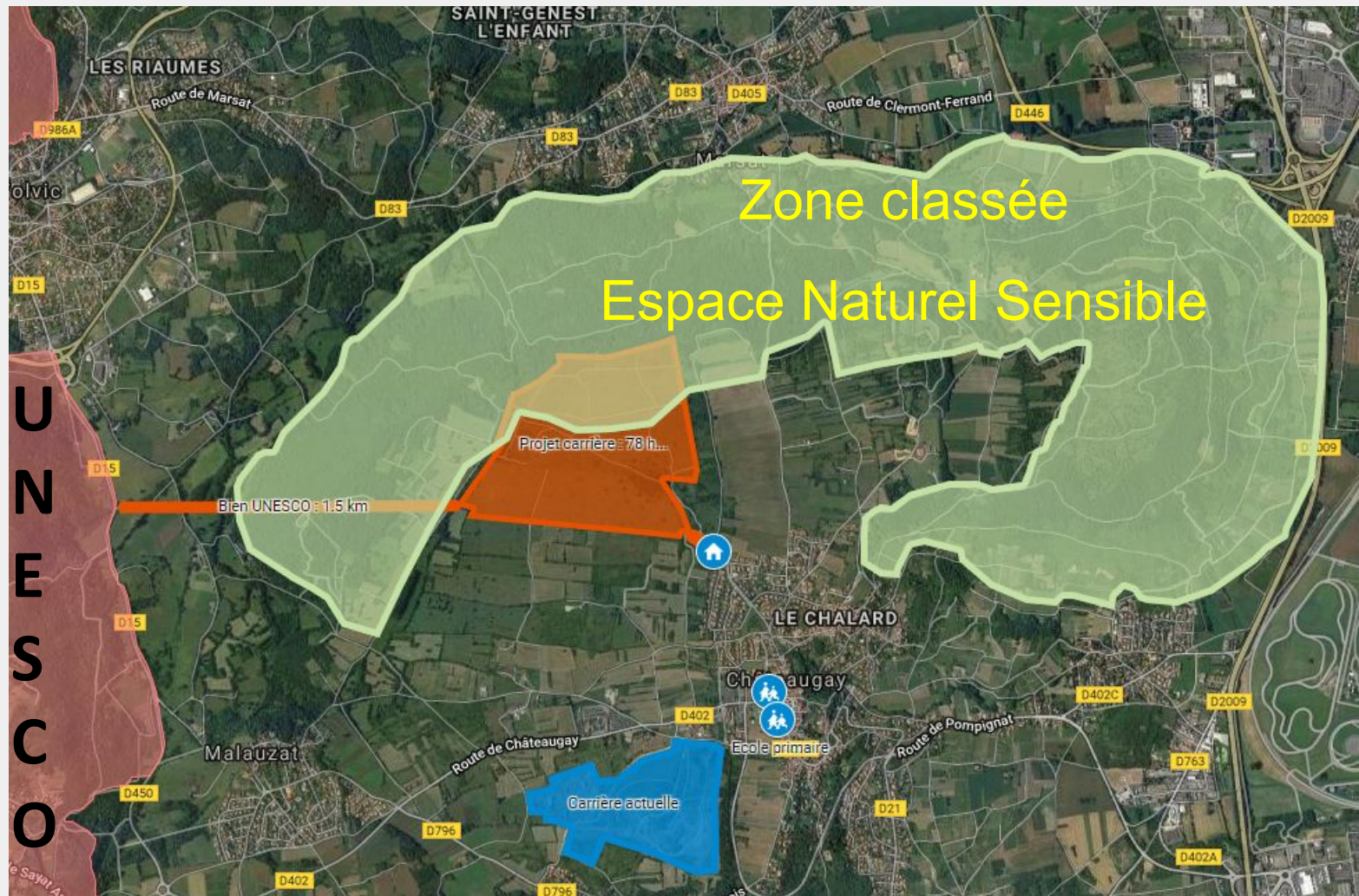
- + de 110 hectares aux mains de l'exploitant



- + 53 ha en main propres
- + 50 ha chez des propriétaires favorables au projet (mairie de Châteaugay etc.)
- Des acquisitions récentes (juillet 2019) 

Une zone classée ENS en péril

Le bien UNESCO si proche...



Les nuisances



- **Poussières** et particules nocives
- Risque de **dépréciation immobilière** : jusqu'à -30 %?
- Fortes **nuisances sonores** et vibrations : engins, tirs de mines, concasseurs
- **Insécurité** et **pollution routière** : jusqu'à 150 camions/jour
- Impact sévère sur le plan écologique et **hydrologique**

Les étapes du projet



- Accord foncier (achat ou contrat de foretage) **FAIT**
- Mise en compatibilité du PLU **EN COURS**
- Enquête publique PLU
- Etudes environnementales **EN COURS**
- Rédaction du dossier / Concertation / Dépôt
- Enquête publique
- Arrêté préfectoral d'autorisation **TROP TARD !**

Il est temps d'agir !

Le futur ressemblerait à ça !



Un peu d'histoire



- Des précédents projets repoussés :
 - Autoroute A89
 - Centrale à enrobé à Châteaugay
 - Carrière dans les Combrailles
- Une exploitation de carrière sur Malauzat en limite de Châteaugay :
 - Arrêt d'exploitation en 2023
- Un bilan paysager catastrophique
- Les engagements de réaménagements seront-ils tenus ?

Notre association



- Premières réunions et décision collégiale de se lancer
- Collecte d'informations
- Une création récente et déjà forte de plusieurs centaines de membres
- Une mobilisation sur Châteaugay mais aussi sur Malauzat, Marsat...

Notre objectif : Alerter la population, s'opposer et lutter contre ce projet

Nos actions



- Rencontres avec des **élus**
 - **Les maires** des communes touchées
- **Courrier** aux principaux élus:
 - Préfecture
 - Conseil général
 - Clermont communauté
- Partage avec des **associations** qui ont **gagné** et nous soutiennent
- Réunions **d'informations** et tracts
- **Communication** lors des vides greniers
- Obtention du **soutien** du Conservatoire des Espaces Naturels
- Obtention du **soutien** de la FRANE
- **Interview** sur France Bleu Pays d'Auvergne : émission H2O

Nos actions

- Contact avec deux cabinets d'**avocats**
- Mise en alerte d'un **huissier**
- Recherche d'une **personnalité** qui pourrait nous parrainer et contacts avec la presse écrite et radio.
- **Interview d'un riverain** des Mauvaises
- **Défrichement stoppé** suite à notre alerte environnementale
- Mise en place de **panneaux** à l'entrée de **Châteaugay**
- Vente de **panneaux individuels** pour nos adhérents
 - afficher ouvertement son **opposition** au projet, son **soutien** à l'association
- Création du site Internet : www.plateaulachaud.fr

Nos actions à venir



- Choisir le **cabinet d'avocat** qui représentera l'association
- Organiser un **nouvelle réunion** à Châteaugay
- être **acteur du PLUM** : Plan Local d'Urbanisme Métropolitain
 - envoyer des remarques
- **Enrichir** le site internet : www.plateaulachaud.fr
 - expliquer le PLUM
 - discuter des alternatives
 - continuer à dénoncer l'argumentaire de l'exploitant
- entrer en **contact** avec **L'UNESCO**
 - le courrier est prêt

Et maintenant ?



- Notre force repose sur le nombre d'adhérents
- Nous avons besoin de vous
- Soyons acteurs de notre avenir
- Préservons notre qualité de vie

Rejoignez nous, adhérez à l'association

**Grâce à la mobilisation de tous le projet restera un
projet**

Nous aider ?

- Transmettez-nous des **informations** et **documents** critiques
- Vous êtes **maire** ou **conseiller municipal** : affichez votre soutien
- Communiquez sur les réseaux sociaux et créez des liens vers notre site Internet : www.plateaulachaud.fr
- Interrogez votre mairie par écrit
- Écrivez à votre député, conseiller régional et conseiller général
- Distribuez nos tracts téléchargeables sur notre site
- **Affichez votre opposition** au projet sur votre maison
- **Vous êtes propriétaires de terrains sur le plateau : ne vendez pas ou contactez nous !**
- Vous participez à des foires ou des expositions : affichez nos tracts

Le projet de carrière et l'emploi



Nous sommes bien sûr tous très sensibilisés à ce sujet, toutefois :

- Une carrière fonctionne avec un effectif réduit de salariés (5/7)
- L'emploi est essentiellement de la responsabilité de l'entreprise
- L'emploi est déterminé par les besoins industriels
- Il n'y a pas actuellement de salariés « locaux »

Il n'y aurait pas de création d'emplois

La carrière est là depuis toujours !



- La faune et la flore souffriraient
- La **densité de population et de logements** il y a 50 ou 100 ans était beaucoup plus basse que celle de nos jours
- La carrière d'il y a 100 ans était ridiculement petite par rapport à ce qui est projeté aujourd'hui
- cette zone n'était pas située à 1.5 km d'un bien classé patrimoine mondial de l'**UNESCO**

C'est un projet très encadré



- On nous promet une carrière écologique...
- La carrière actuelle ne bénéficie pas de ces normes :
 - pas d'arrosage contre les poussières
 - peu d'action contre le bruit
- Les nuisances seront là, même encadrées :
 - voir l'interview sur notre site
 - rien n'empêchera les vibrations des tirs de mines
 - 150 camions, c'est infernal
- Tout serait fait pour minimiser les coûts d'exploitation

Témoignages



- La mobilisation des habitants des Combrailles
<http://la-reije.over-blog.com/>
- Carrières et briqueteries en Bray
<http://non-aux-carrieres-en-bray.org/>
- Saint Jean De Tholome
<https://www.youtube.com/watch?v=22OwHDsNXWs>
- Abergement de Varey :
<https://www.youtube.com/watch?v=NTs0i0fAYYQ>