



<https://youtu.be/e-jCuUnWLKs>

# Préservons le plateau de Lachaud



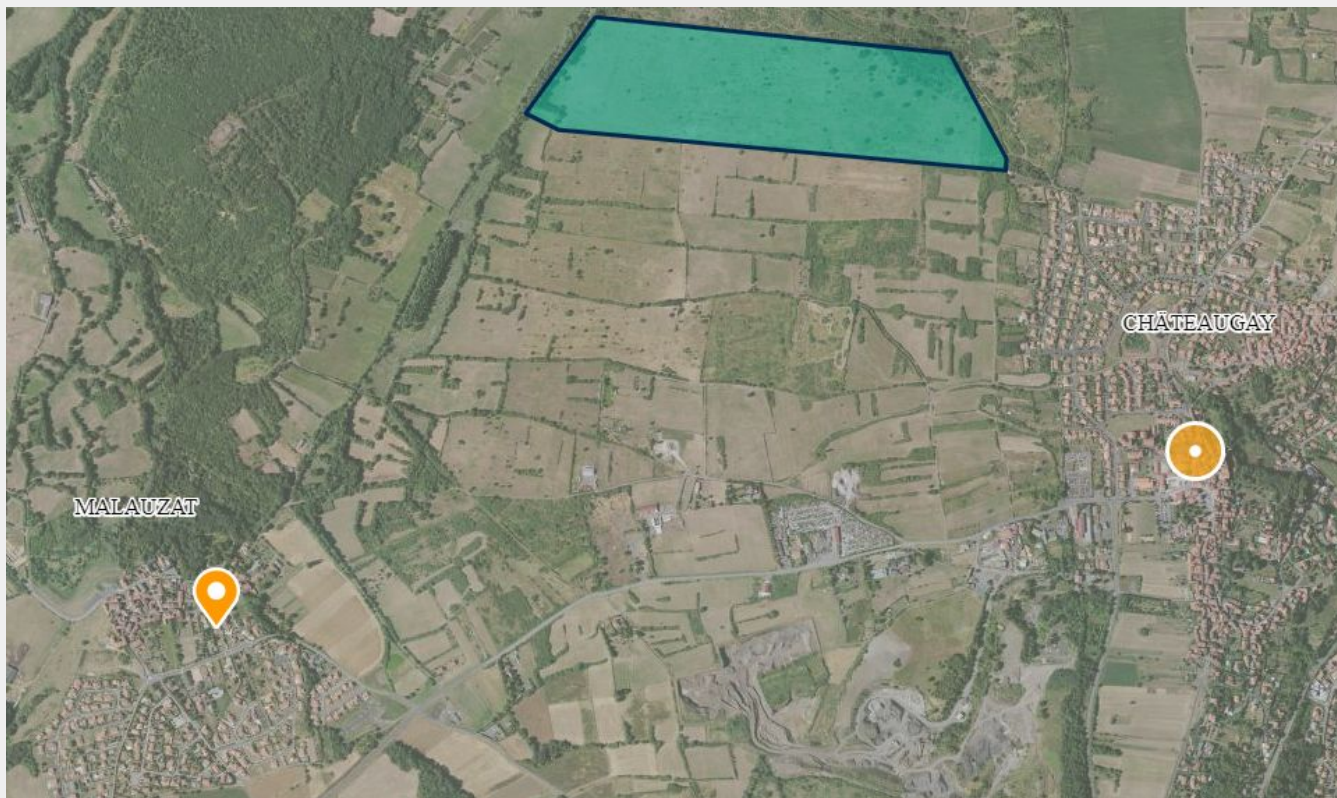
# Pourquoi avons-nous réagi ?



- Un **contrat de foretage** signé début 2018 :
  - déséquilibré qui donne trop de pouvoir à l'exploitant
  - aucune information et aucune concertation avec la population
- 29 hectares, jusqu'à 300 000 tonnes par an, 35 mètres de hauteur d'exploitation potentielle
- Constructions de bâtiments nécessaires à l'exploitation
- Possibilité de créer de nouvelles industries (centrale à enrobé ?)
- Des conséquences néfastes et irréversibles sur notre environnement

# Les zones concernées

- Des parcelles mises à disposition par la Mairie
- Des parcelles privées en cours d'acquisition par les exploitants



# Et depuis le mois de mars ?



- **50 hectares** acquis par la société SBC Holding pour un montant de **1,4 millions d'euros**
- Une transaction refusée par la SAFER
- Une transaction étrangement acceptée en seconde instance
- 50 hectares de **zones naturelles** vendus à un exploitant de carrière
- 50 hectares payés **6 fois le prix du terrain agricole**
- D'autres **tractations obscures ...**

# Et depuis le mois de mars ?

- 10 hectares de **zone naturelle** défrichés sauvagement malgré l'étude environnementale en cours
- Défrichage stoppé par l'action de l'association (sur les parcelles du projet)

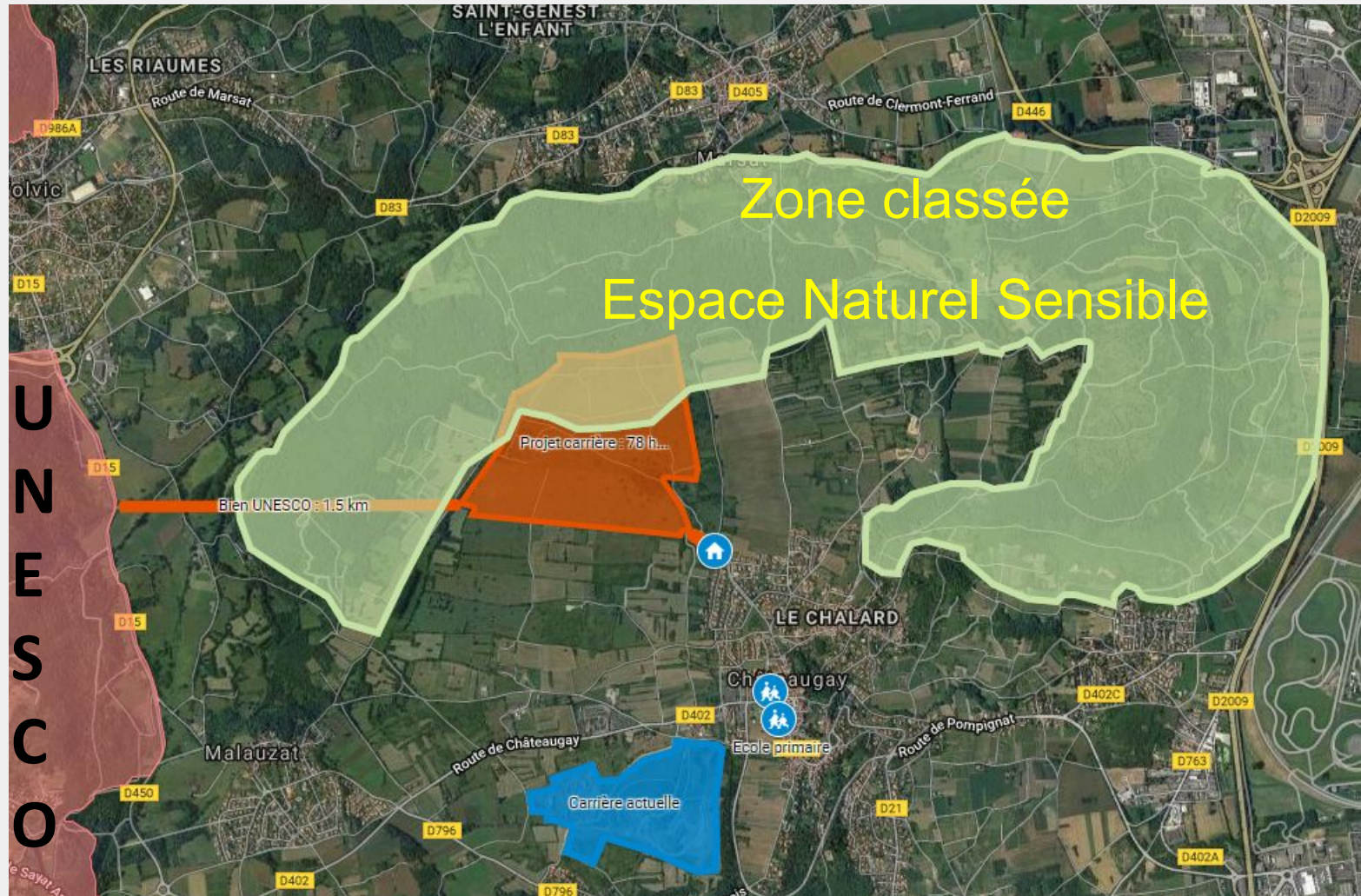


# La zone élargie avec un risque d'extension



# Une zone classée ENS en péril

## Le bien UNESCO si proche...



# Les nuisances



- **Poussières** et particules nocives
- Risque de **dépréciation immobilière** : jusqu'à -30 %?
- Fortes **nuisances sonores** et vibrations : engins, tirs de mines, concasseurs
- **Insécurité** et **pollution routière** : jusqu'à 150 camions/jour
- Impact sévère sur le plan écologique et **hydrologique**



# Les étapes du projet



- Accord foncier (achat ou contrat de foretage) **FAIT**
- Mise en compatibilité du PLU **EN COURS**
- Enquête publique PLU
- Etudes environnementales **EN COURS**
- Rédaction du dossier / Concertation / Dépôt
- Enquête publique
- Arrêté préfectoral d'autorisation **TROP TARD !**

**Il est temps d'agir !**

# Le futur ressemblerait à ça !



# Un peu d'histoire



- Des précédents projets repoussés :
  - Autoroute A89
  - Centrale à enrobé à Châteaugay
  - Carrière dans les Combrailles
- Une exploitation de carrière sur Malauzat en limite de Châteaugay :
  - Arrêt d'exploitation en 2023
- Un bilan paysager catastrophique
- Les engagements de réaménagements seront-ils tenus ?

# Notre association



- Premières réunions et décision collégiale de se lancer
- Collecte d'informations
- Une création récente et déjà forte de plusieurs centaines de membres
- Une mobilisation sur Châteaugay mais aussi sur Malauzat, Marsat...

**Notre objectif : Alerter la population, s'opposer et lutter contre ce projet**

# Nos actions



- Rencontres avec des **élus**
- Partage avec des **associations** qui ont **gagné** et nous soutiennent
- Réunions **d'informations** et tracts
- **Communication** lors des vides greniers
- Obtention du **soutien** du Conservatoire des Espaces Naturels
- Obtention du **soutien** de la FRANE
- Contact avec un **avocat**
- Mise en alerte d'un **huissier**
- Recherche d'une **personnalité** qui pourrait nous parrainer et contacts avec la presse **écrite** et **radio**.
- **Défrichage** stoppé suite à notre alerte environnementale

**Site internet : [plateaulachaud.free.fr](http://plateaulachaud.free.fr)**

# Et maintenant ?



- Notre force repose sur le nombre d'adhérents
- Nous avons besoin de vous
- Soyons acteurs de notre avenir

**Rejoignez nous, adhérez à l'association**

**Grâce à la mobilisation de tous le projet restera un projet**

# Nous aider ?



- Transmettez-nous des **informations** et **documents** critiques
- Vous êtes **maire** ou **conseiller municipal** : affichez votre soutien
- Communiquez sur les réseaux sociaux et créez des liens vers notre site Internet : [plateaulachaud.free.fr](http://plateaulachaud.free.fr)
- Interrogez votre mairie par écrit
- Écrivez à votre député, conseiller régional et conseiller général
- Distribuez nos tracts téléchargeables sur notre site
- Affichez votre opposition au projet sur votre maison
- **Vous êtes propriétaires de terrains sur le plateau : ne vendez pas ou contactez nous !**
- Vous participez à des foires ou des expositions : affichez nos tracts

# Témoignages



- La mobilisation des habitants des Combrailles  
<http://la-reije.over-blog.com/>
- Carrières et briqueteries en Bray  
<http://non-aux-carrieres-en-bray.org/>
- Saint Jean De Tholome  
<https://www.youtube.com/watch?v=22OwHDsNXWs>
- Abergement de Varey :  
<https://www.youtube.com/watch?v=NTs0i0fAYYQ>



# Le projet de carrière et l'emploi



Nous sommes bien sûr tous très sensibilisés à ce sujet, toutefois :

- Une carrière fonctionne avec un effectif réduit de salariés (5/7)
- L'emploi est essentiellement de la responsabilité de l'entreprise
- L'emploi est déterminé par les besoins industriels
- Il n'y a pas actuellement de salariés « locaux »

**Il n'y aura pas de création d'emplois**

# La carrière est là depuis toujours !



- La faune et la flore souffriraient
- La **densité de population et de logements** il y a 50 ou 100 ans était beaucoup plus basse que celle de nos jours
- La carrière d'il y a 100 ans était ridiculement petite par rapport à ce qui est projeté aujourd'hui
- cette zone n'était pas située à 1.5 km d'un bien classé patrimoine mondial de l'**UNESCO**